

人間ドック・健康診断のご案内

2026.4.1 改訂

人間ドック

| コース内容 | 料金(税込) |
|--|---------------------|
| 日帰りドックA 診察、身体計測、血液検査(肝機能・膵機能・腎機能・糖代謝・脂質、血液一般(貧血等)、炎症反応・感染症、腫瘍マーカー、血液型(初回のみ))、尿検査、便潜血検査、心電図、胸部レントゲン(2方向)、腹部エコー、眼底・眼圧検査、肺機能検査、胃部検査(胃部レントゲン、胃内視鏡検査、ペプシノゲン検査)からいずれか1つ | 胃内視鏡 44,000 円 |
| | 胃部エックス線 39,600 円 |
| | ペプシノゲン 35,200 円 |
| 日帰りドックB ※冠動脈CTは3年に1回の実施 日帰りドックA(便潜血検査を除く)、血液検査(心機能 NT-proBNP) 頭部MRA・MRI、頸部MRA、ABI、冠動脈CT、頸動脈エコー、胃・大腸内視鏡検査 | 99,000 円 |
| 日帰りドックC 日帰りドックB、 胸部CT、腹部CT、心エコー、甲状腺検査(エコー、血液検査)、栄養指導(希望制) | 148,500 円 |

※内視鏡時の鎮静剤使用…3,300円(税込) 口からの胃カメラ、大腸カメラの場合に使用できます

※XMLデータ作成はお一人につき1,100円(税込)にて承っております

健康診断

| コース内容 | 料金(税込) |
|---|----------|
| 健診B (法定健診：定期健診・雇入時健診相当) 診察、身体計測、腹囲、尿検査、血液検査(肝機能、脂質、糖代謝、貧血)、心電図、胸部レントゲン | 11,000 円 |

※健康診断の料金は補助が出る場合もございます。ご加入の健康保険組合をお確かめの上、お申し込み下さい

各種ドック・検診

| コース内容 | 料金(税込) |
|--|------------|
| 脳ドック 頭部MRA・MRI、頸部MRA 脳梗塞や脳腫瘍などの脳疾患、脳動脈瘤の有無などを調べます | 22,000 円 |
| PET-CT検診 PET-CT、腫瘍マーカーセット 全身におけるがんの発見を目的とします 大きさや部位によっては発見しにくいがんがあります | 88,000 円 |
| 脾臓がん検診(MRCP) MRI検査(胆のう、胆管、脾臓)、腫瘍マーカー(CA19-9・CEA)、リパーゼ、アミラーゼ MR装置で胆のう、胆管、脾管を同時に抽出する検査です 脾臓がん、脾のう胎性疾患、胆石・総胆管結石の発見に役立ちます | 26,400 円 |
| 低線量CT肺がん検診 低線量CT(肺) 従来のCT検査より放射線被曝量が少なく検査できます | 16,500 円 |
| 喀痰細胞診 *喫煙される方、常時痰が出る方に追加をおすすめします | 追加 2,200 円 |
| 乳がん検診 2Dマンモグラフィ、乳腺エコー、専門医による結果説明 | 8,800 円 |
| 3Dマンモグラフィ(トモンセンス) *2Dマンモグラフィと同時実施、対象年齢40~59歳 | 追加 3,300 円 |

札幌市がん検診

| 健診の種類 | 検査内容 | 自己負担額 |
|----------------------------|--|---------|
| 胃がん検診 満50歳以上の偶数年齢の方 | 胃部エックス線検査 | 2,200 円 |
| | 胃部内視鏡検査 | 3,500 円 |
| 大腸がん検診 満40歳以上の方 | 便潜血検査(2日法) | 400 円 |
| 乳がん検診 満40歳以上の偶数年齢の方 | 40~50歳未満 マンモグラフィ2方向、医師結果説明 | 1,800 円 |
| | 40~50歳未満 エコー検査 *上記マンモグラフィと同時実施に限る | 800 円 |
| | 50歳以上 マンモグラフィ1方向、医師結果説明 ※乳腺エコー別途3,850円追加できます | 1,400 円 |
| 前立腺がん検査 満50~69歳の偶数年齢の男性 | PSA(前立腺特異抗原検査) | 500 円 |

※市民税(非課税世帯)、生活保護世帯、70歳以上、65~69歳で後期高齢者医療保険被保険者、支援給付世帯の方は証明書類の提示で費用が免除されます

追加オプション検査のご案内

| 部位 | 検査の種類 | 検査内容 | 料金(税込) |
|--------------------|------------------------------|---|--------------------------|
| 動脈硬化 心不全 心疾患 | 循環器ドック | 心臓の動き・大きさ、筋肉や弁の状態、不整脈・心不全、血液の流れ、動脈硬化について調べます ABI、心電図、心エコー、頸動脈エコー、 冠動脈CT(初回実施・その後は3年に1回実施) 腎機能(BUN、CRE、eGFR)、心機能(NT-proBNP) | 22,000円 (CTなし18,700円) |
| | LOX index (脳梗塞・心筋梗塞発症リスク) | 将来の発症危険度を評価する検査です 採血(LOX-1) | 13,200円 |
| | 心エコー | 心臓の動き・大きさ、筋肉や弁の状態、血液の流れなどを調べます | 9,900円 |
| | 安静時心電図(12誘導) | 不整脈の有無、心筋の異常などを調べます | 1,430円 |
| 呼吸器 | 胸部CT | X線を照射して胸部の断面画像(スライス)を撮影します | 16,500円 |
| | 低線量CT肺がん検診 | 従来のCT検査より放射線被曝量が少なく検査できます 喀痰細胞診※喫煙される方、常時痰が出る方に追加をおすすめします | 13,200円 追加 2,200円 |
| | 胸部エックス線 | X線撮影により、肺や心臓の病気を調べます | 2,200円 |
| 消化器 | 胃部エックス線 | バリウムをのみ、上腹部にX線を照射して、食道・胃・十二指腸を観察し、臓器の形や異常(炎症・潰瘍など)を調べます | 11,000円 |
| | 上部内視鏡(胃) | 口から鼻から内視鏡を入れ、直接粘膜の状態を観察します 食道・胃・十二指腸の病気を調べます | 15,400円 |
| | ペプシノゲン | 胃粘膜の萎縮の程度を調べて胃がんになりやすい状態かを調べる検査です | 1,100円 |
| | ヘリコバクター・ピロリ菌抗体 | 胃がんや胃潰瘍の原因になるとされているピロリ菌感染の有無を調べる検査です | 880円 |
| | 下部内視鏡(大腸) | 肛門からスコープを入れて、大腸に異常がないか観察します 前日から食事制限があります | 20,900円 |
| 腹部 | 腹部エコー | 超音波を用いて画像化する検査です 男性～肝臓・胆のう・膵臓・腎臓・脾臓・前立腺 女性～肝臓・胆のう・膵臓・腎臓・脾臓・子宮・卵巣 | 5,500円 |
| | 腹部CT | X線を使用し腹部の断面画像(スライス)を撮影します | 16,500円 |
| 乳房 | 乳がん検診 | 2D マンモグラフィ、乳房エコー、専門医による結果説明 3D マンモグラフィ(トモシンセシス)※対象年齢40～59歳 | 8,800円 追加 3,300円 |
| 甲状腺疾患 | 甲状腺ホルモン検査 | 甲状腺機能に異常(亢進・低下)がないかを確認します 採血セット(甲状腺ホルモン/FT3、FT4、TSH) | 4,400円 |
| | 甲状腺エコー | 超音波を用いて大きさや内部を観察して異常がないかを調べます | 3,850円 |
| | 甲状腺セット | 甲状腺エコー、採血セット(甲状腺ホルモン/FT3、FT4、TSH) | 8,250円 |
| 骨 | 骨密度検査(骨塩定量) | 骨の密度や強度を評価します 骨粗鬆症や骨折リスクの診断・予防に役立ちます ※骨粗鬆症学会推奨の腰椎レントゲン検査による | 4,400円 |
| 目 | 眼底検査 | 眼底の血管や網膜を調べます(動脈硬化・高血圧・糖尿病など) | 1,232円 |
| | OCT(3D眼底検査) | 光干渉断層撮影 | 2,200円 |
| がん対策 | PET-CT検診 | 全身におけるがんの発見を目的とします | 88,000円 |
| | 膵臓がん検診(MRCP) | MR装置で胆のう、胆管、膵管を同時に抽出する検査です 膵臓がん、膵嚢胞性疾患、胆石・総胆管結石の発見に役立ちます | 26,400円 |
| | 腫瘍マーカーセット | 男性:PSA、CEA、CA19-9、AFP 女性:CA125、CEA、CA19-9、AFP | 5,500円 |
| | 腫瘍マーカー(前立腺がん) | PSA(前立腺がん/男性のみ) | 1,430円 |
| 肝炎対策 | HBs抗原 | B型肝炎ウイルスへの感染の有無を調べます | 1,100円 |
| | HBs抗体 | B型肝炎の抗体価を調べます 免疫力の強さを示します | 1,100円 |
| | HCV抗体 | C型肝炎ウイルス | 1,760円 |
| アレルギー対策 | View39アレルギー抗原検査 | 採血で一度に39項目のアレルゲンを調べられる検査です | 11,000円 |
| | アレルギー北海道セット(13項目) | 吸入系・スズメバチ、まつ、ウシ皮膚 食物系・とろろこし、羊肉、たら、カレイ、イクラ、メロン、ヤマモト、アニサキス | 11,000円 |

当センターでは人間ドックの他、特定健診・企業健診もっており、各種健康保険組合の健診にも対応しておりますので、お気軽にご相談下さい

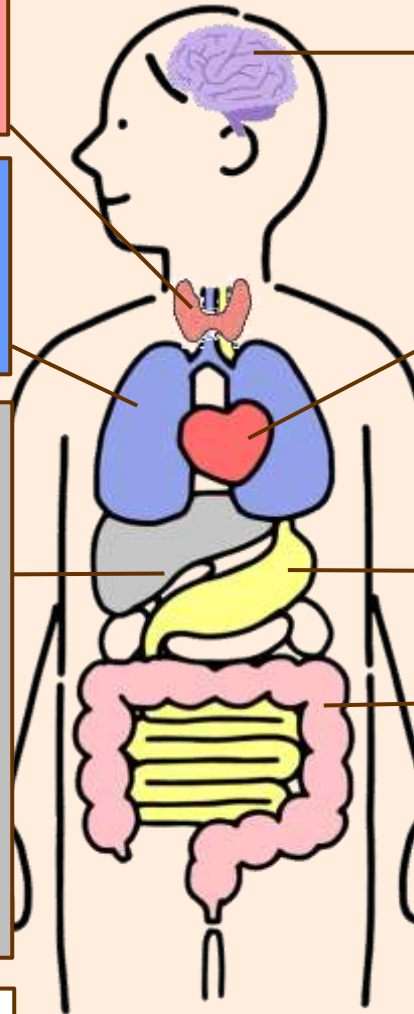
《お申込み・お問い合わせ》

医療法人徳洲会 札幌東徳洲会病院 健診センター

直通 TEL011-722-1120 月～金 13:00～16:00(土・日・祝日 お休み)

人間ドック・健康診断に追加できます
ご希望の方は事前にお申し込みください
※表記料金は税込となっております

気になるのは どこですか？



| 甲状腺 | |
|------------|---------|
| ・甲状腺ホルモン検査 | 4,400 円 |
| ・甲状腺エコー | 3,850 円 |

| 肺 | |
|---------------|----------|
| ・低線量 CT 肺がん検診 | 16,500 円 |

| 消化器系 | |
|----------------|----------|
| ・すい臓がん検診(MRCP) | 26,400 円 |
| ・腹部エコー検査 | 5,500 円 |
| ・腹部CT | 16,500 円 |
| ・肝炎ウイルス検査 | |
| HBs 抗原 | 1,100 円 |
| HBs 抗体 | 1,100 円 |
| HCV 抗体 | 1,760 円 |

| からだ | |
|---|----------|
| ・PET-CT 検診 | 88,000 円 |
| 全身におけるがんの発見を目的とした検査 | |
| ・アレルギー抗原検査 | |
| View39(39項目) | 11,000 円 |
| 北海道アレルギーセット | 11,000 円 |
| <div style="border: 1px solid black; padding: 5px;"> <p>NEW! 当院独自の 13 項目</p> <p>スズメバチ・マツ・ウシ皮膚 とうもろこし・羊肉・タラ・カレイ タラコ・イクラ・メロン・ヤマイモ トマト・アニサキス</p> </div> | |

| 脳 | |
|---------------------|----------|
| ・脳ドック | 22,000 円 |
| (頭部 MRI・MRA、頸部 MRA) | |

| 循環器(心臓) | |
|------------|----------|
| ・循環器ドック | 22,000 円 |
| ・LOX-index | 13,200 円 |
| ・心エコー | 9,900 円 |

| 胃 | |
|-----------|----------|
| ・胃部内視鏡検査 | 15,400 円 |
| ・ピロリ菌抗体検査 | 880 円 |

| 大腸 | |
|----------|----------|
| ・便潜血検査 | 1,650 円 |
| ・大腸内視鏡検査 | 20,900 円 |

| 男性向け検査 | |
|----------------------------|---------|
| ・PSA(前立腺特異抗原) | 1,430 円 |
| ・腫瘍マーカーセット | 5,500 円 |
| (男性セット PSA,CEA,CA19-9,AFP) | |

| 女性向け検査 | |
|------------------------------|---------|
| ・乳がん検診 | 8,800 円 |
| ・骨密度検査(骨塩定量) | 4,400 円 |
| ・腫瘍マーカーセット | 5,500 円 |
| (女性セット CA125,CEA,CA19-9,AFP) | |

《お申込み・お問い合わせ》

医療法人徳洲会 札幌東徳洲会病院 健診センター
直通 TEL:011-722-1120 (月～金 13:00～16:00 土日祝お休み)
e-mail yoyaku.kensin@higashi-tokushukai.or.jp

LINE予約が
できるように
なりました!



まずは友だち登録

