



医療法人徳洲会

札幌東徳洲会病院 広報誌

PUBLIC  
RELATIONS  
MAGAZINE

# すこやか

SAPPORO HIGASHI TOKUSHUKAI HOSPITAL

# Vol.228

2023年夏号 8▶10



## INDEX

### 広報室コラム

- 1.2023年度「看護の日」〈ふれあい看護体験〉開催!
2. 札幌出入国在留管理局長からの感謝状贈呈

### 医療TOPICS

- 1.つなげる地域の輪 - あいの里耳鼻咽喉科 -
2. 看護師(ナース)のお仕事 / 3.徳洲会グループ施設からのお便り

### Focus

音声外来のご紹介

### 健康運動

暑さに負けない!夏の運動の注意点

### 健康レシピ

ナスの豚肉巻き〜おろしソース〜

## 当院の基本理念

- 生命を安心して預けられる病院
- 健康と生活を守る病院

## 当院の基本方針

- 「年中無休・24時間オープン」で、救急医療を提供します。
- 病気の治療だけでなく、健康増進と病気予防を推進します。
- 安全管理の徹底に努め、安心できる医療の提供を目指します。
- 医療技術・診療態度の向上に絶えず努力します。



当院は健康増進法第25条に基づき、「館内・敷地内全面禁煙」です。ご協力をお願いいたします。

[www.higashi-tokushukai.or.jp](http://www.higashi-tokushukai.or.jp)

# TAKE FREE

ご自由にお持ち  
ください



5月12日は「看護の日」です。これは大人から子どもまで、一人ひとりが《看護の心》・《ケアの心》を持ち、理解を深めることを目指して1990年に制定されました。

※5月12日というのは、近代看護の基礎を築いたフローレンス・ナイチンゲールの誕生日に、ちなんでいます。

看護部では毎年「看護の日」に合わせ、【看護の仕事の理解を深めてもらい、看護の魅力を伝えたい】という気持ちから、高校生を対象としたふれあい看護体験を開催しています。

しかし、新型コロナウイルス感染拡大の影響からイベントの開催を自粛。その間は院内ロビーにて感染予防策を徹底しながら、来院者向けに健康相談コーナーを設けたイベントや研修会場での血圧測定、車椅子移動などの実技体験を縮小した形で実施していました。

今年度は3年ぶりに外来や病棟での体験を取り入れたイベントを再開しました。5/10(水)・5/12(金)の2日間に分け、札幌市内の高校生21名(市内4校:1校5~6名)のご参加を頂きました。患者さまの清潔ケアやコミュニケーションなどの看護体験を通じ、ご参加いただいた看護師志望の高校生は「看護師の仕事は大変だけど、患者さんと看護師さんが笑顔で話している姿をみてより看護師になりたいと思った」「実際に血圧測定や足浴などを体験し、看護師になった時のイメージをもつことができた」という感想を述べてくれました。

### ふれあい看護体験開催の様子



### 看護の日を終えて…

この企画を担当した車谷副看護部長は、「実際に看護体験に参加した高校生が、進路を決定する機会になっていることもあるため、今後も高校生の心に残るイベントになるよう取り組んでいきたいです。地域の皆さまに質の高い医療・心に届く看護を提供できるよう、看護部そして病院全体で努力していこうと思います!」と力強いお言葉をいただきました。

ご参加いただいた  
学生の皆さま、  
ありがとうございました。

～北海道内の医療機関では初～

# 札幌出入国在留管理局長からの 感謝状贈呈

令和5年3月30日、札幌出入国在留管理局長から当院の出入国管理業務に関する協力  
に対して感謝状が贈呈されました。

当院では令和3年9月以降、札幌出入国在留管理局からの要請により、同管理局に収容  
されている外国人の健康診断やPCR検査を実施してきました。

この度、これらの出入国管理業務に関する当院の協力に対して感謝状が贈呈されたもの  
で、来院された主席警備官からは感謝状の贈呈後、これまでの当院の協力に対する感謝の  
言葉と継続した協力の要請があり、当院の太田智之院長は要請があった場合には可能な  
限り協力したいと返答、両機関の今後の連携に関して再確認を行いました。



## 当院の外国人患者受け入れに関する取り組み状況

- 2013年 国際医療支援室立ち上げ
- 2014年 医療機関における外国人患者受け入れ環境整備事業の拠点病院に選定
- 2015年 医療通訳拠点病院に認定
- 2015年 外国人患者受け入れ医療機関認証制度 (JMIP) の認証取得
- 2015年 道内初の国際医療機能評価機関 (JCI) の認証取得
- 2016年 札幌市との外国人患者受け入れに関する協定締結





# つなげる地域の輪



当院では地域の医療機関および介護・福祉施設と連携し、退院後も適切な医療・福祉サービスを受けられるよう地域との連携構築に取り組んでいます。



## 医療法人藍葉会 あいの里耳鼻咽喉科



公式サイト

当院は多彩な耳鼻咽喉科疾病に適切な対応が取れるように、専門医・相談医資格の維持に加え、東洋医学的な見立てから治療方針立案を行なっています。診療の方針は、効果が実感できる薬を「患者と一緒に探す」スタイルを取っています。肩こり、不眠、手足の冷えや便秘の有無なども、特に漢方薬を決める鍵になりますので、一見耳鼻咽喉科領域と無関係な症状もお尋ねするようにしています。



### 札幌東徳洲会病院との病診連携について

耳鼻咽喉科疾病に限らず、診療科が多数、専門化されている東徳洲会病院を紹介させていただくことが多く、またクリニックでは設置・運営が難しいCTやMRI、睡眠時無呼吸の検査予約を優先的に入れていただけることも、安心感につながっています。

めまい、甲状腺・耳下腺・顎下線の炎症や腫瘍、睡眠時無呼吸も耳鼻咽喉科が対応する疾病ですが、「診てもらえるんですか?」と訊かれることがあります。診療を通じて、多彩な耳鼻咽喉科疾病をみなさんに知っていただけたらと考えています。

### 診療にあたり心掛けていること

みみ・はな・のど、いずれもご自身では見えない領域です。かつて視覚的情報は医師が耳鏡や前鼻鏡などを用い、視て情報収集、口頭で患者に説明しました。近年は鼓膜鏡や電子内視鏡などの視覚情報を、モニターで患者さんにも提供できるようになりました。中耳炎や花粉症・副鼻腔炎といった身近な疾病も、治療による所見の改善を見ていただくようにしています。自覚症状がいまひとつでも、視覚的所見が改善傾向にあることをご理解いただければ、治療への意欲を保ってもらえるからです。上咽頭炎や甲状腺腫瘍、咽喉頭異常感症などイメージしにくい疾病も、どのように伝えれば患者さんが理解しやすいか、工夫を続けています。



院長 森合 重誉  
(もりあいしげたか)

札幌南高、旭川医大卒。  
札幌社会保険中央病院ほか道内主要病院勤務後、2017年あいの里耳鼻咽喉科開院

専門医：日本耳鼻咽喉科頭頸部外科学会専門医、補聴器相談医、日本めまい平衡医学会めまい相談医、医学博士  
趣味：写真、釣り、スキー、ピアノ

### 医療法人藍葉会 あいの里耳鼻咽喉科

〒002-8066  
札幌市北区拓北6条5丁目2-1  
JR拓北駅より徒歩6分  
中央バス 拓北8条4丁目またはあいの里2条2丁目バス停から徒歩4分  
TEL：011-374-6670



※12:30まで



日曜・祝日  
休診です

診療時間	月	火	水	木	金	土
08:30~12:00	●	●	●※	●	●	●※
14:00~18:00	●	●		●	●	

ナース  
nurse

医療 TOPICS

## 看護師のお仕事

ちょっと気になる？ 看護師がどんなお仕事をしているかインタビュー♪  
今回は **ICU 神崎 めぐみ** さんです。



### 1.主にどんな診療科を対応されていますか？

手術直後や生命の危機にある重症の患者さま全てに対応する部署です。



### 2.主な仕事を教えてください。

重篤な状況にある患者さまに対して、医師や看護師、薬剤師、栄養士、臨床工学技士、リハビリスタッフが一丸となり専門性を持って集中的に治療を行い、回復に繋げる仕事です。

最後の砦と言われているICUでは、生命を救うために患者さまは沢山のカテーテルや機械に繋がれ、「死」を間近に感じ大きな苦痛や不安を抱くことも少なくありません。苦痛を最小限に、支えるご家族も含めて寄り添いながら安心して治療を受ける事ができるように日々新たな知識や技術を学び、高めあいながら看護にあたっています。

### 3.お仕事とプライベートはどのように両立されていますか？

ICUでの勤務中は常に神経を張り巡らせて業務にあたっていますので、仕事を終えたらしっかり休息をとり、ON/OFFを切り替えるように心がけています。

コロナウイルスの影響でプライベートの過ごし方は変わりましたが、自宅でZOOMなどを使って仲間達とコミュニケーションをとったり、自然の中で身体を動かしたりすることでリフレッシュしています。持論ですが、良い仕事をするためには自分のモチベーションも良い状態に保つことが重要だと思っています。笑うこと、健康的に汗をかくことは私にとって最高に幸せな時間となっています。

生活の制約も緩和されましたので、今年は久々にフルマラソンの大会に挑戦すべくトレーニングを楽しんでいます。



### 4.仕事を通してうれしかったことや、やりがいを教えてください。

生命の危機にさらされていた患者さまが、回復に向かい元気に病棟に転出していく姿をみる時はいつも嬉しく思っています。私たちの関わりで「とても救われた、感謝しています」と退院後にお手紙や直接挨拶に来てお言葉を頂く事もあり、大きな励みになっています。

同時に、ICUは患者さまの最期に立ち会わせて頂くことの多い部署でもあります。厳しい状況でも何が出来るか、どう治療に向き合っていくかを患者さまの生きてきた軌跡からご家族も含めてチームで一緒に考え、関わらせて頂く事は責任も伴いますがやりがいも大きいです。



### 5.最後に読者・患者さまへ一言お願いします。

病気は急にやってきます。あなたや周りの大切な人達があるとき突然倒れ、生命を脅かされる状況に直面するかもしれません。元気なときから自分がどのような人生を迎えたいのかについて大切な誰かと話し合ってみてください。自分の意思を伝えられないとき、そのことが決断に繋がるかもしれません。

当院は北海道で一番救急車がやってくる病院です。患者さまがいち早く治療を受け、1人でも多くの命が救われ回復されるよう24時間頑張っています。健康に不安があるときはいつでも当院にご相談下さい。



—— 頼れる職場のパートナー ——



要支援・要介護状態の利用者様が安心して自立した生活が続けられるために・・・

老後も住み慣れた自宅に住み続けたいと考えている方は多いと思います。疾患や老化等で心身機能が低下しても介護保険での様々な在宅サービスを活用しながら在宅生活を維持されている方が多くいらっしゃいます。

在宅サービスの一つである通所リハビリテーションでは、その名の通りリハビリテーションを実施し心身機能の維持・改善や生活機能の低下予防、社会復帰へのつながりを目指し個々に合わせた支援をしています。

看護師による日頃からの健康確認や医療依存度の高い方の対応、認知症ケアにも取り組んでおります。

～利用者様の一日の様子～

ご利用時間 9:30～15:45



- ① 到着後に健康観察  
(バイタル測定等)・水分補給

- ② 個別リハビリテーション

理学療法士などの専門職種が  
個々のニーズに合わせ実施

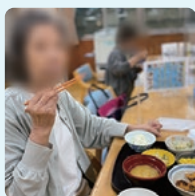


- ③ 趣味活動

大好きな  
塗り絵を  
熱心に!!



- ④ 昼食



管理栄養士が  
バランスを  
考えての献立。



昼食後や入浴後に  
ベッドで休むこともできます。

- ⑤ 入浴



安心して入れる入浴

- ⑥ 集団運動・レクリエーション

交流を図りながら楽しみのある時間



- ⑦ 送迎

リハビリ訓練を  
思い出して・・・



随時、体験利用を承っています。お問い合わせください。

～皆さまが一つになって・・・～

『梅雨の紫陽花の壁画』を利用者数名の共同作業で作成しました。紫陽花は花紙を使用しその他は折り紙を使用。とても立体的な作品に仕上がりました。

皆さまで取り組むと自然に団結力が生まれ完成した時は達成感で自然と笑顔も・・・

私達スタッフは、皆さまが自分らしく充実した日々が送れるよう支援しています。



お問い合わせ・お申し込み

**011-753-0011**

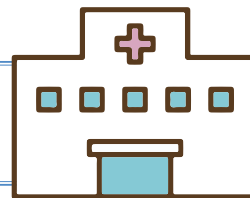
徳洲苑なえぼ/支援相談員まで

ご不明な点は、お気軽に  
お問い合わせください

徳洲苑なえぼ

札幌市東区北7条東18丁目2-30





## 2023年4月より、「音声外来」を開始しました！

音声外来は「声がかすれる」「声が出にくい」など「声」に対する専門的な診療を行う外来です。「声がかすれる」疾患としては、声帯ポリープや喉頭癌などが有名です。当科では、これらの様々な音声障害をきたす疾患に対して、音声治療(リハビリ)・手術治療・放射線治療などに幅広く対応しています。反回神経麻痺による音声障害に対しては、患者さまに発声してもらいながら声質を調節して手術することのできる喉頭枠組み手術(甲状軟骨形成術、披裂軟骨内転術)を積極的に導入しています。

さらに「けいれん性発声障害」に対する治療にも取り組んでいます。けいれん性発声障害は神経難病疾患である局所性ジストニアの一種とされており、若年女性に多い原因不明の難治性疾患です。これまで国内外ともに、本疾患に対する根治的な治療はありませんでした。しかし2018年4月より「喉頭内ボツリヌス毒素注入術」「チタンブリッジによる甲状軟骨形成術Ⅱ型」が保険承認されました。当科は北海道では数少ない、これらの治療施設となっています。



副院長  
耳鼻咽喉科頭頸部外科  
主任部長  
國部 勇  
(くにべ いさむ)

### 音声外来 診療時間のご紹介

音声外来は、ひとりひとりに時間をかけて診療する必要があるため、完全予約制(毎週火曜日・金曜日の午後)としております。初めて受診される場合でも予約が必要となりますので、まずは病院にお問い合わせ下さい。

受付時間	診療開始	月	火	水	木	金	土
13:00~15:30	13:30		●			●	

# 暑さに負けない！夏の運動の注意点

運動を行うと筋肉から多量の熱が発生し、熱中症の危険が高まります。これから暑い夏がやってきます。夏バテせず元気に過ごすための注意点、おすすめの運動をご紹介します！

## ●熱中症予防

熱中症は身体中の水分や塩分が失われることにより、めまい・立ちくらみ・足がつる・多汗・頭痛・吐き気・嘔吐・全身倦怠感などの症状を来します。症状が悪化すると意識障害やけいれんが起こる場合もあります。

### 水分補給・脱水予防

汗からは水分と同時に塩分も失われます。室内でも外出時でも、のどの渇きを感じなくてもこまめな水分・塩分補給を行いましょう。スポーツドリンクなどで塩分を補給することがおすすめです。

### 服装

熱は皮膚から出入りします。暑い日は吸湿性・通気性の良い衣服を着用しましょう。屋外では帽子があるとよいです。



## ●運動方法 自宅で出来る運動をご紹介します！

1

### ブリッジ（お尻上げ運動）

5秒×10回 一日2セット

両足を肩幅程度に広げ、膝を立てて行います



2

### 膝伸ばし運動

10～20回 一日2セット

椅子に座って行います。



3

### 背伸びの運動

15回 一日2セット

両足を肩幅に開き、壁や机につかまって行います。



4

### 片足立ち

左右30秒ずつ×3セット 一日2セット

椅子や壁に軽く触れながら行います。



5

### スクワット

10～20回 一日2セット

椅子や机につかまり、両足を肩幅より少し開いて背筋を伸ばして行います。



いつもより一日10分運動時間を増やすことを意識して、この夏も元気に過ごしましょう！



### 【参考元】

公益財団法人長寿科学振興財団 健康長寿ネット

厚生労働省 HP 熱中症予防のために／健康日本21 身体活動・運動

医歯薬出版 リハビリテーション・ホームエクササイズ 患者さんに渡せる自主トレーニング127

メジカルビュー社 主要疾患・全身網羅 体操療法オールブック

作業療法士 小林 明日香



## ナスの豚肉巻き ~おろしソース~



## ★材料 (2人分)

- ・ナス - 4本 (1本100g程度)
  - ・豚ローススライス - 200g  
(お好みでバラ肉などでも良い)
  - ・片栗粉 - 大さじ2
  - ・サラダ油 - 大さじ1/2
  - ・青しそ - 2枚
- おろしソース
- ・大根 - 150g
  - ・おろしにんにく - 小さじ1/2
  - ・醤油 - 大さじ2
  - ・酢 - 大さじ1と1/2
  - ・みりん - 大さじ1/2
  - ・酒 - 大さじ1



(A)



暑い日にはおろしソースを  
冷蔵庫で冷やしておく  
とピリッおいしく食べられます♪

※写真はイメージです。

## ★作りかた

- 1 ナスに豚肉を巻き、片栗粉を着け、油をひいたフライパンでナスに火が通るまで焼く。
- 2 食べやすい大きさに切り分ける。
- 3 大根はおろしにする。(A)の調味料と合わせ、600wのレンジで2分加熱。粗熱がなくなるくらいに冷まし、ナスの上にかける。
- 4 千切りにした青しそをのせて完成。

厳しい暑さを  
乗り切るために

## 夏に積極的にとりたい食材



夏にはタンパク質・ビタミン・ミネラル・クエン酸・アリシンなどをとることにより夏バテ防止になります。

豚肉はたんぱく質・ビタミンB1が多く含まれていて、ニンニクなどに含まれるアリシンと一緒に取ることで、吸収をサポートしてくれます。

夏野菜のナスは、ビタミン・ミネラルが多く含まれています。又、水分も多く含まれているので体を冷やす効果があります。

栄養士 相良 渉子

## 当院の専門外来

## 【予約制】不整脈外来

【毎週月曜日】	受付/07:00~11:30	診察/09:00~	担当医/谷 友之
【毎月第1.3.5水曜日】	受付/07:00~11:30	診察/09:00~	担当医/谷 友之

## 【予約制】いびき・無呼吸外来

【毎週月・金曜日】	受付/13:30~15:00	診察/14:00~	担当医/後平 泰信
【毎週土曜日】	受付/07:00~11:30	診察/09:00~	担当医/後平 泰信

## 【予約制】弁膜症外来

【毎週月曜日】	受付/14:00~16:00	診察/14:00~	担当医/棒田 浩基
【毎週水曜日】	受付/13:00~15:00	診察/13:00~	担当医/山崎 和正

## 【予約制】補聴器外来

【毎週火曜日】	受付/13:00~15:30	診察/13:30~	担当医/外来担当医
---------	----------------	-----------	-----------

## 鼠径ヘルニア外来

【毎週水曜日】	受付/07:00~11:30	診察/09:00~	担当医/深堀 晋
---------	----------------	-----------	----------

## 【予約制】肝臓外来

【毎週金曜日】	受付/13:00~15:30	診察/13:00~	担当医/荻原 正弘
---------	----------------	-----------	-----------

## 【予約制】脳血管内治療外来

【毎月第2.4水曜日】	受付/13:00~15:00	診察/13:00~	担当医/嵯峨 健広
-------------	----------------	-----------	-----------

## 【予約制】音声外来

【毎週火・金曜日】	受付/13:00~15:00	診察/13:30~	担当医/國部 勇
-----------	----------------	-----------	----------

# 外来診療表

内科	月	火	水	木	金	土
受付/07:00~11:30 診療/09:00~	※	※	※	※	※	
※ 予約患者のみ						
循環器内科						
受付/07:00~11:30 診療/09:00~	●	●	●	●	●	●
受付/16:00~19:00 診療/17:00~	●	●	●	●	●	
消化器内科						
受付/07:00~11:30 診療/09:00~	※ <sup>1</sup>	※ <sup>2</sup>	※ <sup>1</sup>	※ <sup>2</sup>	※ <sup>2</sup>	▲
▲ 第1・第3 予約患者のみ ※ <sup>1</sup> 予約患者のみ ※ <sup>2</sup> 紹介のみ						
炎症性腸疾患センター(IBDセンター)						
受付/07:00~11:30 診療/09:00~	●	●	●	●	●	●
受付/12:00~15:00 診療/13:00~	●	●	●	●	●	
受付/16:00~19:00 診療/17:00~		●				
呼吸器内科						
受付/07:00~11:30 診療/09:00~	▲	▲	▲	▲	※	※
受付/16:00~19:00 診療/17:00~					※	
▲ 肺がん・肺腫瘍専門 ※ 予約患者のみ						
呼吸器外科						
受付/12:30~15:30 診療/13:00~		●		●		
小児科						
受付/07:00~11:30 診療/09:00~	●	●	●	●	●	▲
受付/16:00~19:00 診療/16:30~	●		●		●	
▲ 第1・第3・第5のみ						
外科						
受付/07:00~11:30 診療/09:00~	●	●	●	●	●	
受付/16:00~19:00 診療/17:00~	●	●	●	●	●	
乳腺外科						
受付/07:00~11:30 診療/09:00~			●	●	●	
受付/13:00~15:30 診療/13:00~		●				
形成外科						
受付/07:00~11:30 診療/09:00~	●		※			
※ 第1・第3・第5のみ						
麻酔科						
受付/07:00~11:30 診療/09:00~		●			●	

脳神経外科	月	火	水	木	金	土
受付/07:00~11:00 診療/09:00~	●	●	●	●	●	●
受付/13:00~15:00 診療/14:00~				※		
※ 予約患者のみ						
泌尿器科						
受付/07:00~11:30 診療/09:00~				●		
眼科						
受付/07:00~11:00 診療/09:00~	●	●	●	●	●	●
受付/13:00~16:00 診療/13:30~		※			※	
受付/16:00~19:00 診療/17:00~		▲				
▲ 第2・第4のみ ※ 予約患者のみ						
耳鼻咽喉科・頭頸部外科						
受付/07:00~11:30 診療/09:00~	●	●	●	●	●	●
受付/13:00~15:30 診療/13:30~	●	※	●	●	●	
※ 予約患者のみ						
整形外科						
受付/07:00~11:00 診療/09:00~	●	●	●	●	●	●
心臓血管外科						
受付/07:00~11:30 診療/09:30~					●	●
皮膚科						
受付/16:00~19:00 診療/17:00~		●		●		
放射線診断科						
受付/07:00~11:30 診療/09:00~			●			
放射線治療科						
受付/08:00~11:30 診療/09:00~						※
受付/13:00~16:00 診療/13:30~			●			
※ 月曜振替あり						
整形外科外傷センター						
受付/07:00~11:30 診療/09:00~	※	※	※	※	※	※
※ 予約患者のみ						
歯科口腔外科						
受付/08:30~11:30 診療/09:00~	●		●	※		※
受付/13:00~16:30 診療/13:00~	●		●	※		
※ 新患受付は午前 11:00 / 午後 16:00 まで。 ※ 予約患者のみ						

※都合により診療時間・担当医の変更や休診となる場合がございます。ご了承ください。  
 ※健康診断・人間ドックにつきましては、「完全予約制」をとっております。お電話にてお問い合わせください。

**急病の方はいつでも受け付けております。**

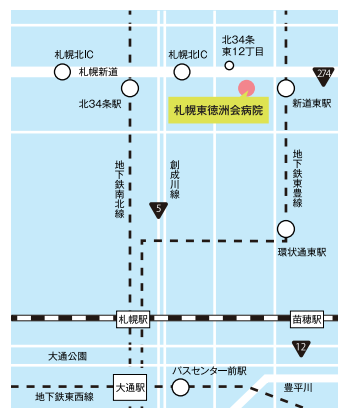


〒065-0033 札幌市東区北33条東14丁目3-1  
 Tel.011-722-1110 (代表)

### ACCESS

- 地下鉄** 東豊線 新道東駅 5番出口より 徒歩約5分
- 地下鉄 + 中央バス** 南北線 北34条駅にて  
 ▶中央バス東76・東78で乗車  
 ▶北34条東12丁目駅で下車 徒歩約1分
- 自家用車 (高速道路)** ▶伏古インター / 札幌北インター 約5分  
 駐車場180台収容可能(一部有料)

**LINE 友だち募集!**  
 札幌東徳洲会病院の最新情報を配信!  
 友だち登録は右のQRコードから >>>



## 国際医療施設認証(JCI)



JCIとは、患者さまの安全性の担保、高品質な医療の提供、院内に継続した改善活動が行われる仕組みを有するかを評価する認証機関です。世界中で最も厳しい基準をもつ医療施設評価機構とされており、3年毎に行われる審査はその都度内容が厳しくなります。当院は、自分達の視点だけで病院運営を評価するだけではなく、世界で最も厳しい基準を持つ認証機構の評価を受ける事により、患者さまやご家族の方々へ、安心、安全で質の高い最善の医療が提供できることを今後も目指してまいります。

※ JCI ホームページ: ja.jointcommissioninternational.org

## 日本医療機能評価



当院では、患者さまへ安全かつ高度な医療を提供するため、継続的に改善する取り組みの一環としてこの「病院機能評価」の認証を利用しています。病院機能評価とは日本の病院を対象に、組織全体運営管理および提供される医療について、日本医療機能評価機構が中立的、科学・専門的な見地から評価を行うツールで、患者中心の医療の推進、良質な医療の実践、理念達成に向けた組織運営から構成される評価項目を用いて評価され、一定の水準を満たした病院は認定病院となります。

※ 日本病院機能評価機構ホームページ: jcghc.or.jp